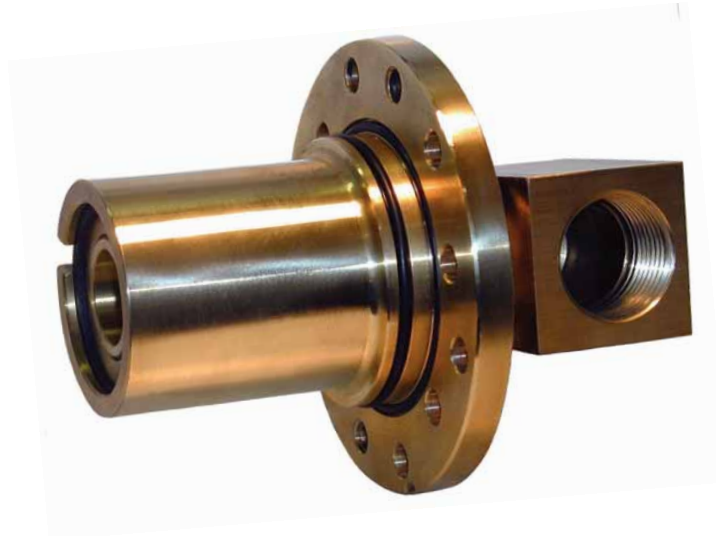


## Universaldrehdurchführung für Stranggussanlagen Universal rotating joint for continuous casting applications



### Betriebsbedingungen:

<b>Max. Druck</b>	<b>10 bar</b>
<b>Max. Temperatur</b>	<b>120 °C</b>
<b>Max. Drehzahl</b>	<b>100 1/min</b>

Stranggussanlagen verlangen spezielle Drehdurchführungen, die sich von denen in anderen Industriezweigen unterscheiden. HAAG + ZEISSLER Maschinenelemente GmbH bietet speziell für diesen Einsatzbereich die Serie 7300 an.

Die Drehdurchführungen dieses Typs werden in die Walze integriert, um die Gesamtlänge zu reduzieren. Das Messinggehäuse ist in der Walze angebracht und rotiert mit, während der innere Rotor stillsteht.

Die besonders langen Gleitlager, hergestellt aus selbst-schmierendem Material, erlauben dem Gehäuse leicht und konzentrisch zu rotieren.

Wolframkarbid-Dichtungen stehen für eine lange Laufzeit, selbst bei Anwendungen mit verunreinigtem Wasser. Sie sind in einen Edelstahlkörper eingebettet.

Dank des speziellen Designs der geläppten Dichtungen ist das Reibmoment sehr gering. Die Federn sind außerhalb des Medienflusses angebracht, um Turbulenzen und Vibrationen zu vermeiden. Die Größen 3/4", 1" und 1 1/2" sind für einfache Zu- oder Ableitung und kombinierte Zu- und Ableitung erhältlich.

### Operating data:

<b>Max. pressure</b>	<b>10 bar</b>
<b>Max. temperature</b>	<b>120 °C</b>
<b>Max. speed</b>	<b>100 rpm</b>

*The continuous casting plants require special unions different from those applied in any other industry. Accordingly HAAG + ZEISSLER Maschinenelemente GmbH supplies rotary unions specially designed for the application.*

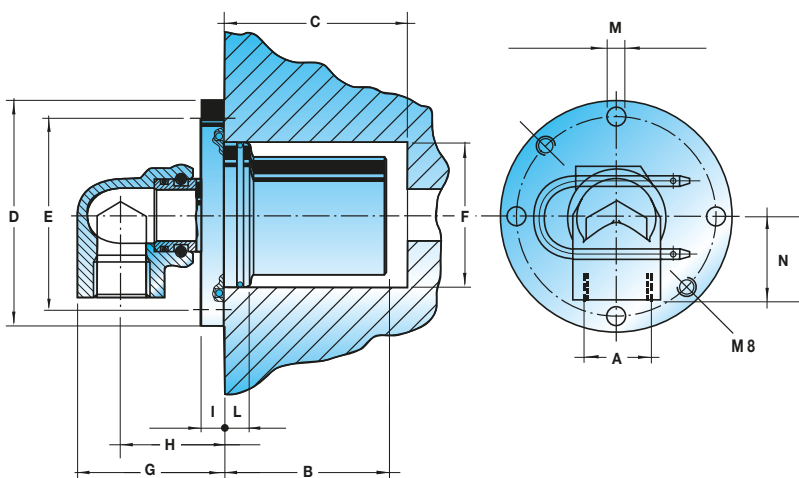
*The unions model CPO/CSO are mounted in the cylinder to reduce the overhang. The brass housing is mounted in the cylinder and rotates with it, whilst the stainless steel rotor remains stationary.*

*A long bushing, made with self lubricating material, allows the housing to rotate free and concentric.*

*Tungsten carbide seals are provided for long lasting life, even in dirty water applications. They are set in a stainless steel body.*

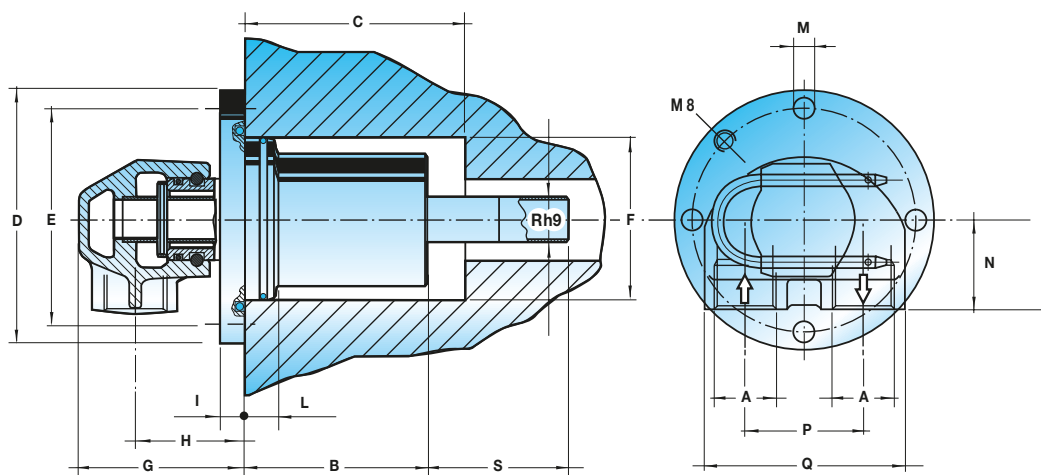
*Thanks to the special design of the micro-lapped seals the residual torque is very low. The springs are located out of the fluid flow to avoid turbulence and vibrations. Sizes 3/4", 1" and 1 1/2" are available both in single and double passage versions.*

## Typ CPO type CPO



Bestell-Nummern Ordering codes	Drehdurchführungen für einfache Zu- oder Ableitung CPO Single passage unions CPO												
	D-Dichtung D-seals	A	B mm	C mm	D mm	E mm	F mm	G mm	H mm	I mm	L mm	M mm	N mm
994600 994601	G 3/4" 3/4" NPT	60	60	63	88	71	50,15 – 50,30 50,15 – 50,30	70	52	8	16	9	28
994602 994603	G 1" 1" NPT	78	78	81	108	90	71 – 71,15 71 – 71,15	71	50	10	12,5	9	40
994604 994605	G 1 1/2" 1 1/2" NPT	87,5	87,5	91	110	92	71 – 71,15 71 – 71,15	89	60	10	10	8,8	45

## Typ CSO type CSO



Bestell-Nummern Ordering codes	Drehdurchführungen für kombinierte Zu- und Ableitung CSO Double passage unions CSO																
	D-Dichtung D-seals	A mm	B mm	C mm	D mm	E mm	F mm	G mm	H mm	I mm	L mm	M mm	N mm	P mm	Q mm	R <sup>ø</sup> mm	S mm
994606 994607	G 3/4" 3/4" NPT	78	78	81	108	90	71 – 71,15 71 – 71,15	71	47	10	12,5	9	40	51	86	19	64
994608 994609	G 1" 1" NPT	87,5	87,5	91	110	92	71 – 71,15 71 – 71,15	92	55	10	10	8,8	45	64	108	28	64